



あおがわてづくりいち

秋の高い空の下。清流と森のキャンプ場で、手づくり作家が集まる一日。

木工、陶器、布、革、草花、ガラス、野菜、雑貨や食器、
おいしいフードやドリンク、お菓子はケーキ、ジャムや漬物など…

売っているものは、ぜんぶ手づくりのものばかり。

ぬくもりあふれる、おもしろいもの、おもしろいひと、おいしいものがずらり。

つくり手と買い手との出合いやつながりが目的の、あおがわてづくり市です。

11/4
振替休日

10時～15時 入場無料
青川峡キャンプパーク横公園



小雨開催
晴天希望

ファーマーズマーケット

地元のとれたて新鮮野菜がずらり並びます。
いなべの美味しい盛りだくさんをお見逃し無く!

青空ライブ

投げ銭

青空の下、芝生の上で気持ちいいライブ♪
投げ銭ライブですので、ご協力よろしくお祈りします。

青川カフェ

実質200円

マイカップお持ちの方は、1杯200円で販売!
忘れちゃった方には、1杯300円で販売しています。
(カップを返却していただく際に、100円返金します)

天体ワークショップ

無料

大きな望遠鏡で空を覗いてみよう。
天体普及ボランティアグループによる解説も。

薪割り体験

1人100円

薪割りでパカーン!とストレス発散。
割った薪は持ち帰って、焚き火にどうぞ!

阿下喜温泉

会場から車で7分の天然かけ流し温泉。
この日限定キャンプ場フロントで割引入浴券を販売。

青川峡キャンプパーク
Aogawakyo Camping Park

<http://www.aogawa.jp>

TEL.0594-72-8300
三重県いなべ市北勢町新町614

あおがわてづくりいち をたのしむために



駐車スペースに限りがあるので
可能な限り、車はなるべく
乗りあわせ&安全運転でどうぞ。



買い手と作り手との
コミュニケーションを楽しもう。

マイバッグがあると
お買い物に便利!



ミニアスレチック遊具や
ローダースライダーもあるよ。



家族、友達、ご近所みんな
誘い合わせの上遊びに行こう!

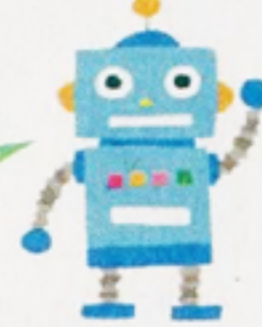


マイカップ持参なら青川カフェで
ドリンクどれでも1杯200円。

青空の下、公園の芝生で
お弁当を広げてもOK!



キャンプ場内で青川峡名物の
『青川ラーメン』を販売!
しょうゆ・味噌・塩(1杯500円)



会場にゴミ箱は無いので
自分のゴミは各自で持ち帰ろう。



各自テレル坊主で晴天祈願!
晴れ男&晴れ女の協力求む!



access

<名古屋方面から>
東名阪自動車道・桑名ICより20km(約30分)
伊勢湾岸道・湾岸桑名ICより30km(約40分)
<岐阜方面から>
名神高速道路・関ヶ原ICより30km(約45分)
<関西方面から>
新名神高速道路・亀山JC経由
東名阪自動車道・四日市ICより20km(約30分)
<大阪・伊勢方面から>
東名阪自動車道・四日市ICより20km(約30分)



おねがい

駐車場には限りがあります。
お車は可能な限り
乗りあわせをお願いします。
今後も継続的に手作り市の
開催を計画しております。
皆様のご協力を
よろしくお祈りします。

大正インキにて印刷し、古紙100%を使用しています。